

Einbauanleitung
installation instruction

Art.-Nr.: **080100**
item#

Alfa Romeo 156



Verkleidung vorziehen

Oberes Blech hinter die Verkleidung stecken



Pull cover forward

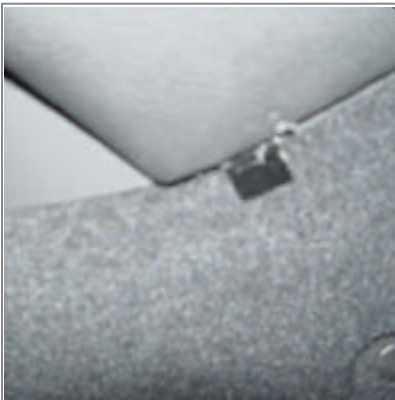
Insert upper metal plate behind covering



Unteres Blech einschieben



Insert lower metal plate



Blech im Beifahrerfußraum hinter die Verkleidung biegen



Bend metal plate behind covering within passenger side footwell



Änderungen vorbehalten Subject to change

Kuda-Phonebase GmbH

Industriestraße 16
D-49401 Damme

tel: +49 5491 9695 -0
fax: +49 5491 9695 -30

eMail: info@kuda-phonebase.de
net: www.kuda-phonebase.de

07.06.2005

instrucciones de instalación

Instructions d'installation

art: 080100

Alfa Romeo 156



Avancez la couverture

Mettez la tôle supérieure derrière la couverture



Tire el revestimiento hacia delante

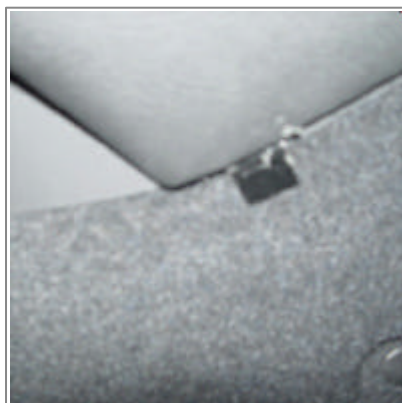
Meta la chapa superior detrás del revestimiento



Inserez la tôle inférieure



Introduzca la chapa inferior



Tordez la tôle dans le plancher de passager derrière la couverture



Tuerza la chapa detrás del revestimiento en el espacio de pies del acompañante



installatie instructie
instrukcja montażu

art: 080100

Alfa Romeo 156



Binnenwerk naar voren halen

Bovenste metalen lip achter de bekleding haken



Tapicerke do przodu zdemontować

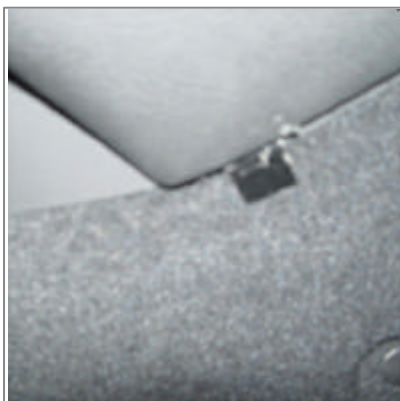
Górna blaszka należy wsunąć za tapicerkę



Onderste metalen plaat ertussen schuiven



Dolna blaszka wsunąć



Plaat bij voetenruimte van de bestuurder achter de bekleding buigen



Blaszka przy lewarku skrzyni biegów zagiąć



Nous nous réservons la possibilité de modification Salvo posibles modificaciones

Kuda-Phonebase GmbH

Industriestraße 16
D-49401 Damme

tel: +49 5491 9695 -0
fax: +49 5491 9695 -30

eMail: info@kuda-phonebase.de
net: www.kuda-phonebase.de

07.06.2005