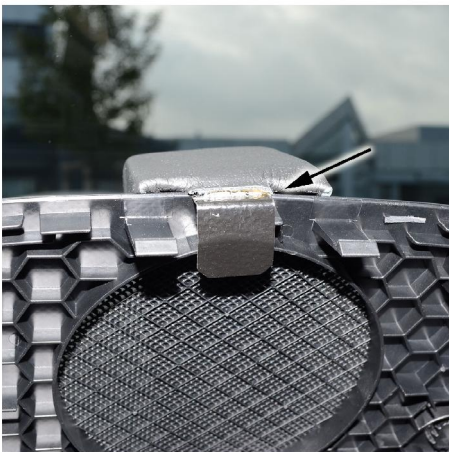




Verkleidung der Mittelkonsole demontieren
Bitte benutzen Sie nur ein Kunststoff-Werkzeug!



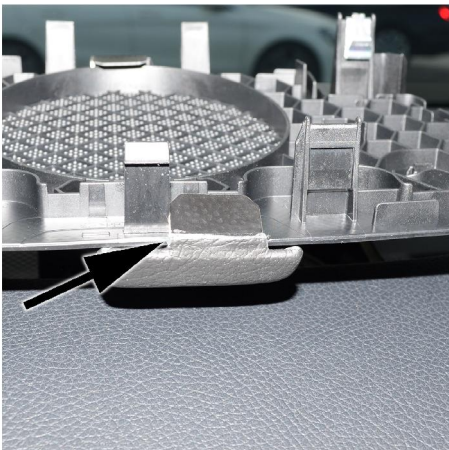
Remove cover of center console
Please use only plastic tools!



Konsole auf die Verkleidung setzen
Vorderes Blech umbiegen



Place console onto cover
Bend front metal plate



Hinteres Blech umbiegen



Bend rear metal plate

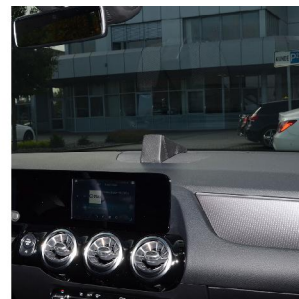



Verkleidung mit der Konsole wieder montieren




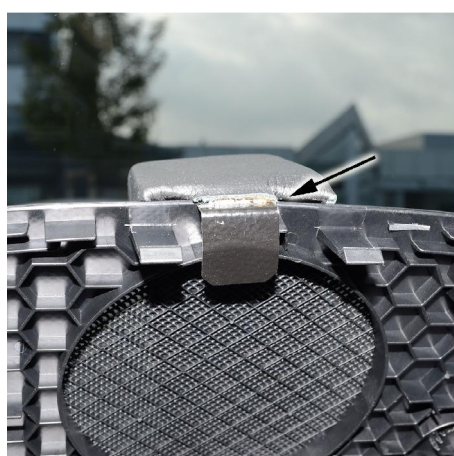
Reinstall cover together with console


Änderungen vorbehalten Subject to change




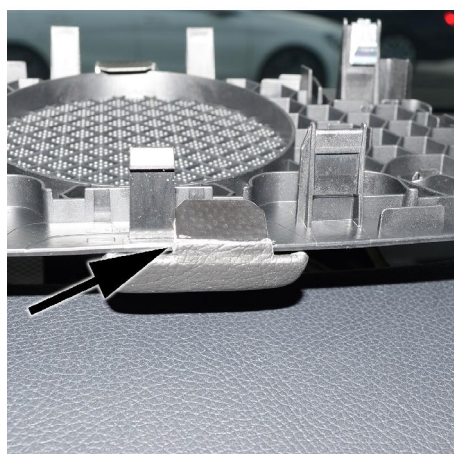
 Démontez la couverture de la console centrale du véhicule
Veuillez n'utiliser qu'un outil de matière plastique

 Desmóntele el revestimiento de la consola central
Use sólo herramientas de plástico!




 Mettez la console sur la couverture
Tordez la tôle avant

 Ponga la consola encima del revestimiento
Tuerza la chapa delantera



 Tordez la tôle arrière

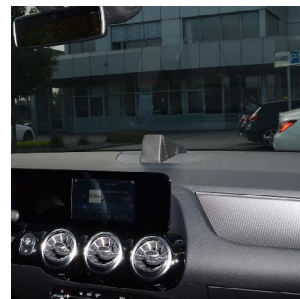
 Tuerza la chapa trasera



 Réinstallez le revêtement avec la console

 Reinstale el revestimiento junto con la consola

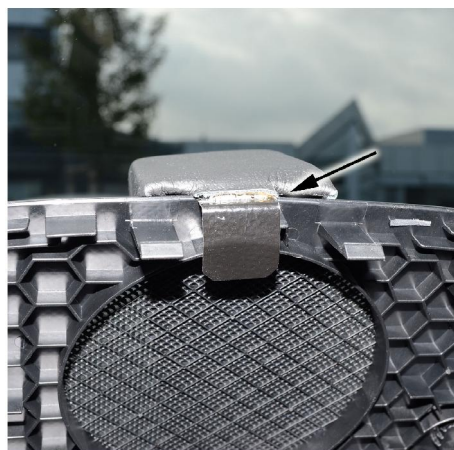
Nous nous réservons la possibilité de modification Saivo posibles modificaciones



Bekleding van middenconsole demonteren
Alleen plastic gereedschap gebruiken alstublieft!



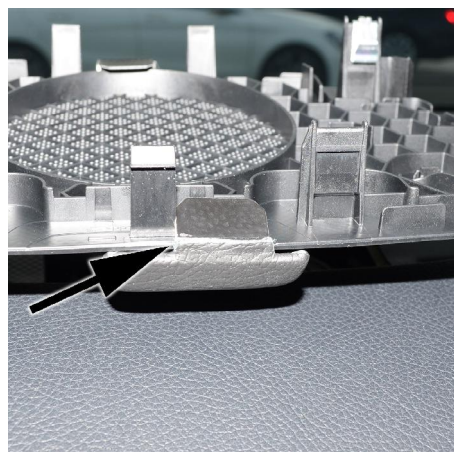
Tapicerke srodkowej konsoli zdemontuj
Prosze uzywac tylko narzedzi z tworzywa sztucznego.



Console op raamwerk plaatsen
Voorste metalen plaat ombuigen



Konsole na obudowe wlozyc
Przednia blaszke zagiac



Achterste plaat ombuigen



Tylna blaszke zagiac



Reinstale el revestimiento junto con la consola



Oslone z konsola ponownie zamontowac

Nous nous réservons la possibilité de modification Salvo posibles modificaciones